



**RÉPUBLIQUE  
FRANÇAISE**

*Liberté  
Égalité  
Fraternité*



**Bienvenue au Conseil territorial de santé de  
la Seine-Saint-Denis !**

**Mardi 30 septembre 2025**

**Montfermeil**

# Conseil territorial de santé du 30/09/2025

1. Présentation de la reconstruction de l'hôpital du Raincy-Montfermeil
2. Zonage des médecins généralistes (avis du CTS)
3. Démarche territoriale sur l'accès aux soins et les Docteurs Juniors
4. Bilan 2024 du Projet régional de santé 2023-2028
5. Questions diverses

# 1. Reconstruction du GHI Le Raincy-Montfermeil

## 2. Zonage des médecins généralistes

# Méthodologie du zonage 2025

Selon la réglementation :

- Les ARS identifient, au sein du périmètre régional, les territoires en déficit d'accessibilité aux médecins :
  - Les ZIP : zones d'intervention prioritaires
  - Les ZAC : zones d'intervention complémentaires
- La méthodologie de zonage est libre
- La contrainte des ARS est de respecter un niveau maximal de population résidant en zone d'intervention prioritaire
  - => ce seuil est fixé par le ministère et ne peut être dépassé

IdF	2022	2025
ZIP	62,4	62,1
ZAC	33,9	24,6

# Méthodologie du zonage 2025

7 indicateurs

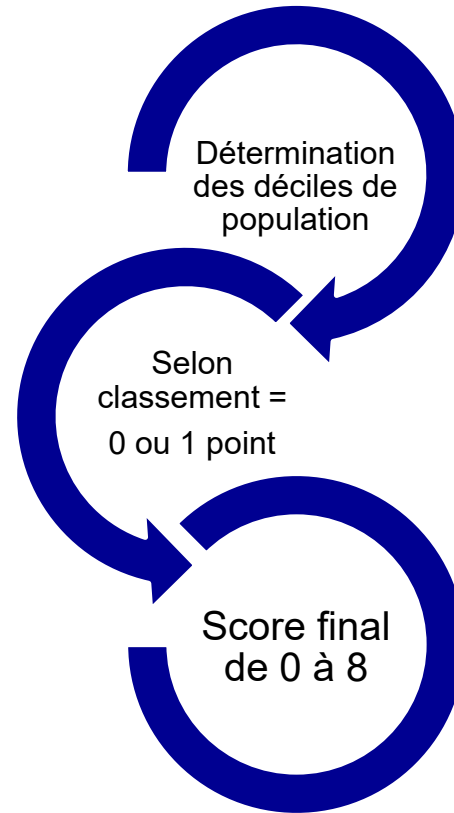


Un score de 0 à 8 par territoire



Classement

- 1/ IdH2 (coefficient 2)
- 2/ ALD
- 3/ Densité médicale MG
- 4/ évolution des effectifs de MG
- 5/ Dynamiques d'installation
- 6/ Part des MG  $\geq 62$  ans
- 7/ Densités de spécialistes en accès direct



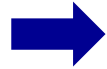
- 0 à 1 point ➔ Autres zones
- 2 à 3 points ➔ ZAC
- 4 à 8 points ➔ ZIP

Inclusion de tous les QPV en ZIP

**ARS IdF : 7 à 8 points ➔ ZIP renforcée**

# Méthodologie du zonage 2025

7 indicateurs

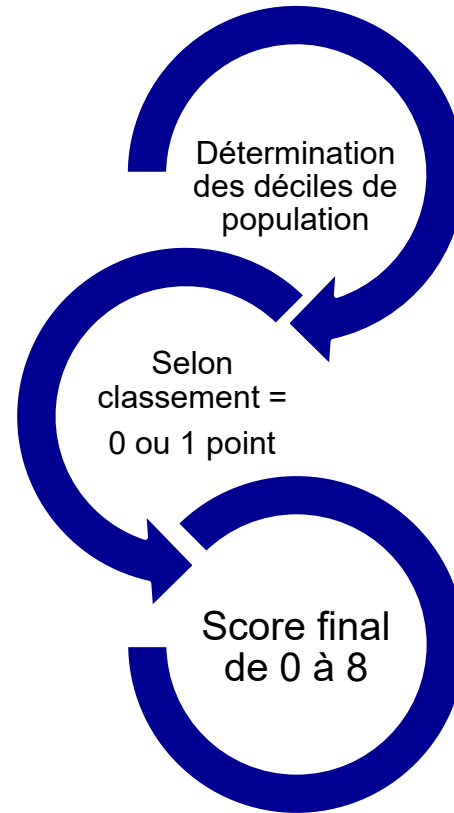


Un score de 0 à 8 par territoire



Classement

- 1/ IdH2 (coefficient 2)
- 2/ ALD
- 3/ Densité médicale MG
- 4/ évolution des effectifs de MG
- 5/ Dynamiques d'installation
- 6/ Part des MG  $\geq 62$  ans
- 7/ Densités de spécialistes en accès direct



- 0 à 1 point ➔ Autres zones
- 2 à 3 points ➔ ZAC
- 4 à 8 points ➔ ZIP

Inclusion de tous les QPV en ZIP

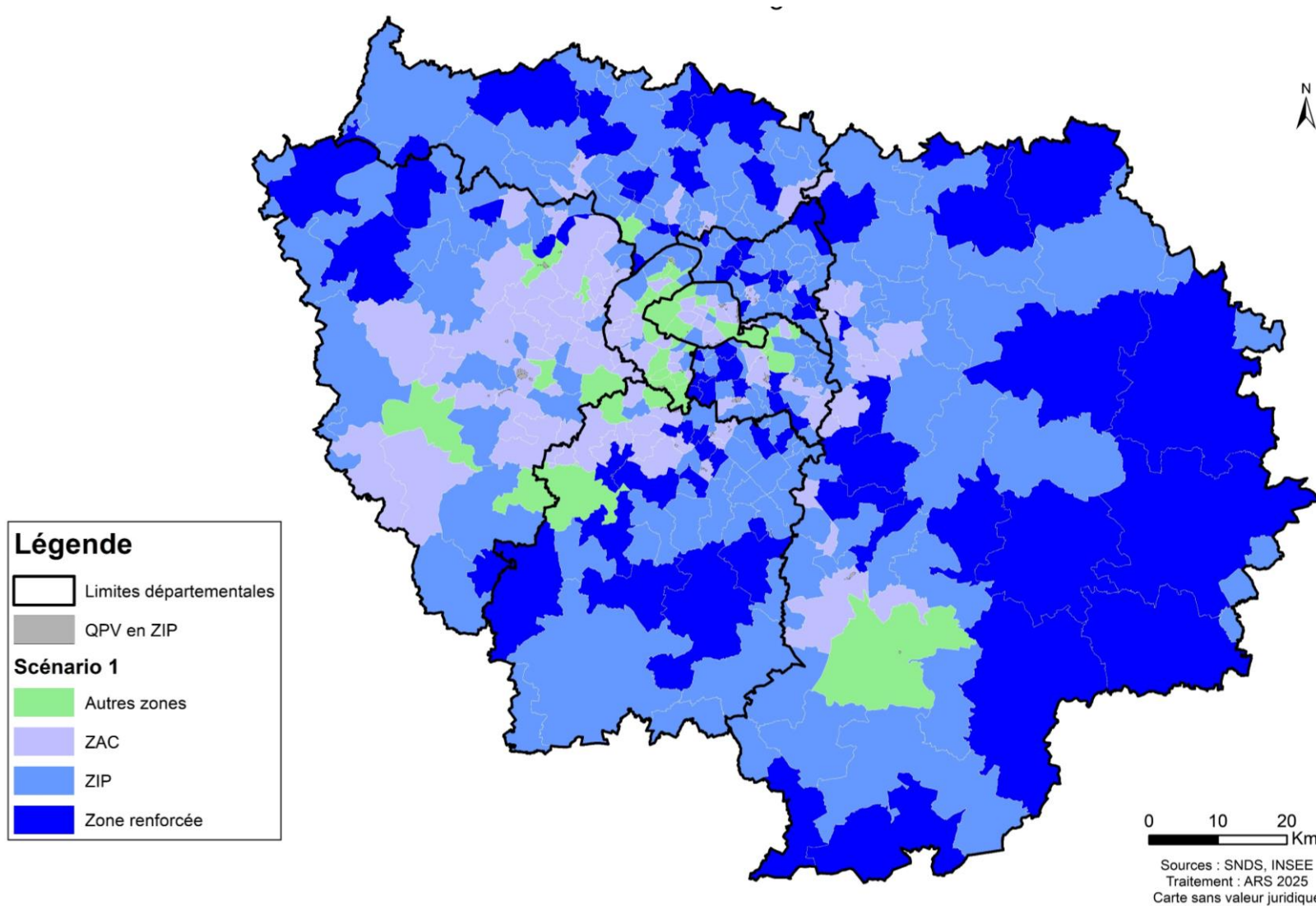
**ARS IdF : 7 à 8 points ➔ ZIP renforcée**



Vigilance +++ dans ces zones les plus en tension :

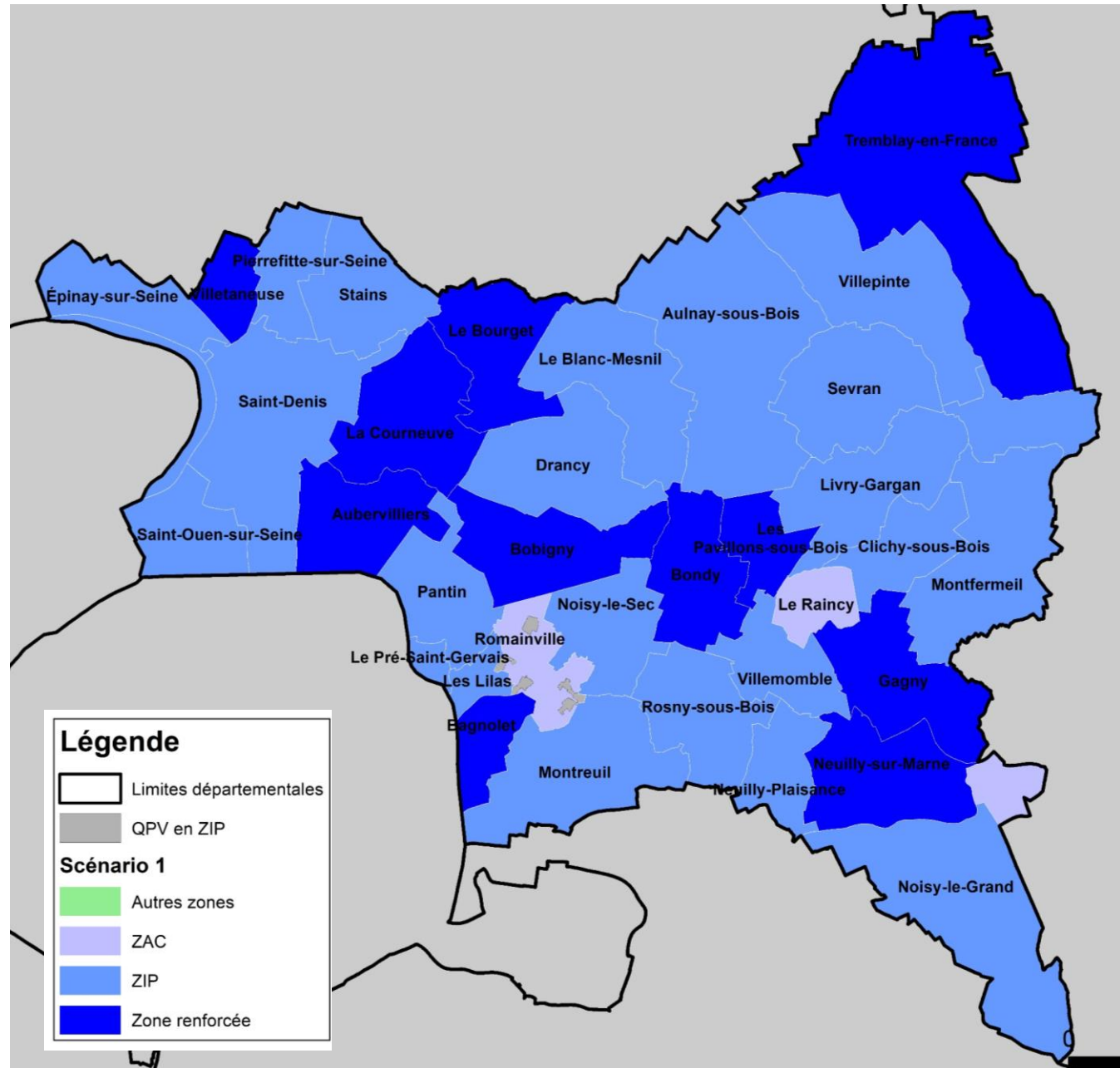
- Priorisation des projets d'investissement et appuis ARS
- Pour l'accueil d'un Dr Junior : prime d'aménagement de cabinet pour le PAMSU (appui des collectivités +++)

# Résultat



## Zoom sur la Seine-Saint-Denis

- ❑ Un zonage qui couvre encore la majeure partie de la Seine-Saint-Denis en ZIP (92% des communes)
- ❑ Seuls Romainville, Le Raincy et Gournay en ZAC
- ❑ Avec les QPV de Romainville en ZIP

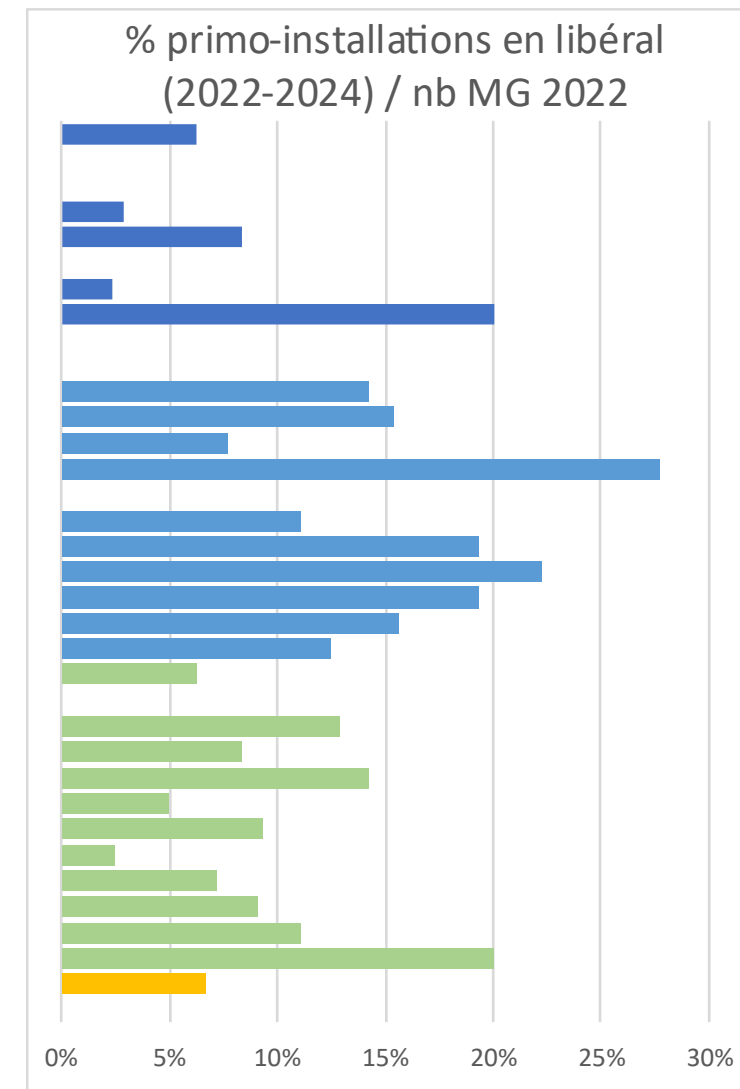
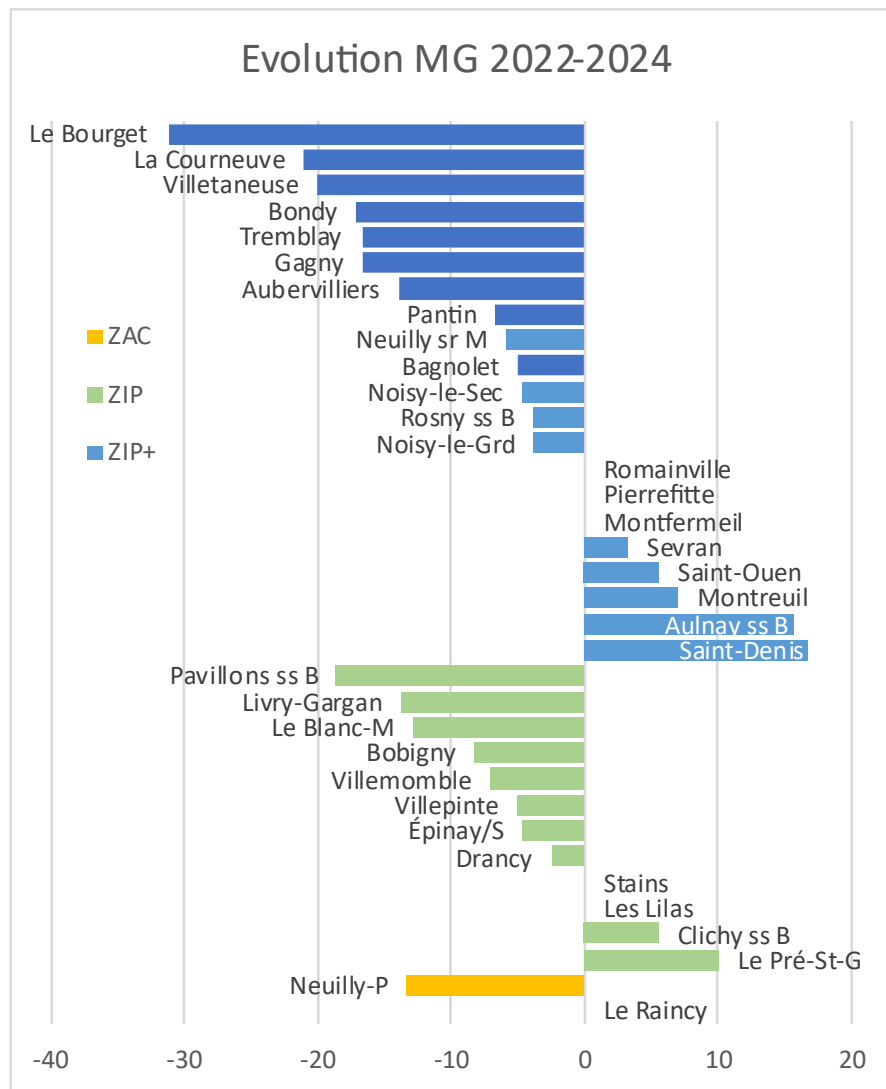
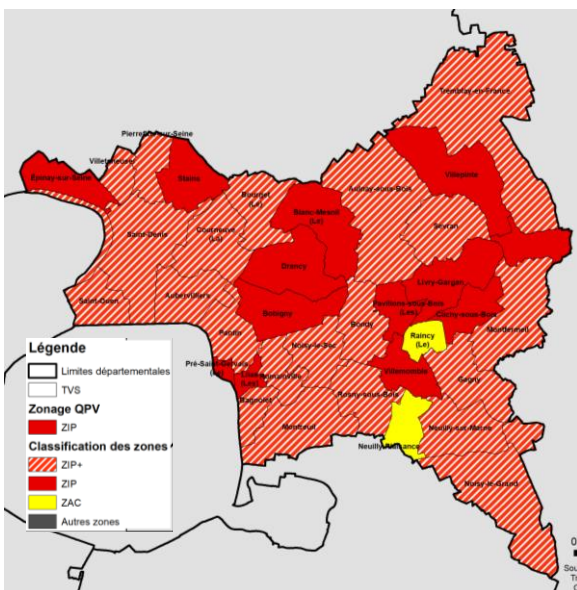


# Calendrier

- ❑ Septembre 2025 : consultations sur la proposition de zonage ARS :
  - Union Régionale des Professionnels de Santé médecins libéraux (obligatoire)
  - **Conseil Territorial de Santé (obligatoire) le 30 septembre à Montfermeil**
  - Assurance Maladie
- ❑ Octobre 2025 : consultation de la Conférence Régionale de la Santé et de l'Autonomie (obligatoire)
- ❑ Janvier 2026 : publication du zonage

# Quel impact du précédent zonage ?

- ☐ Une évolution (2022-2024) du nombre de médecins généralistes par TVS variable au sein des ZIP+, des ZIP et des ZAC
- ☐ Evolutions globales qui ne semblent pas plus favorables en ZIP+
- ☐ Plus de primo-installants ?



# L'attractivité des pôles urbains pour les MG

*Communes d'installation des MG libéraux qui se sont installés en IDF entre 2018 et 2022*

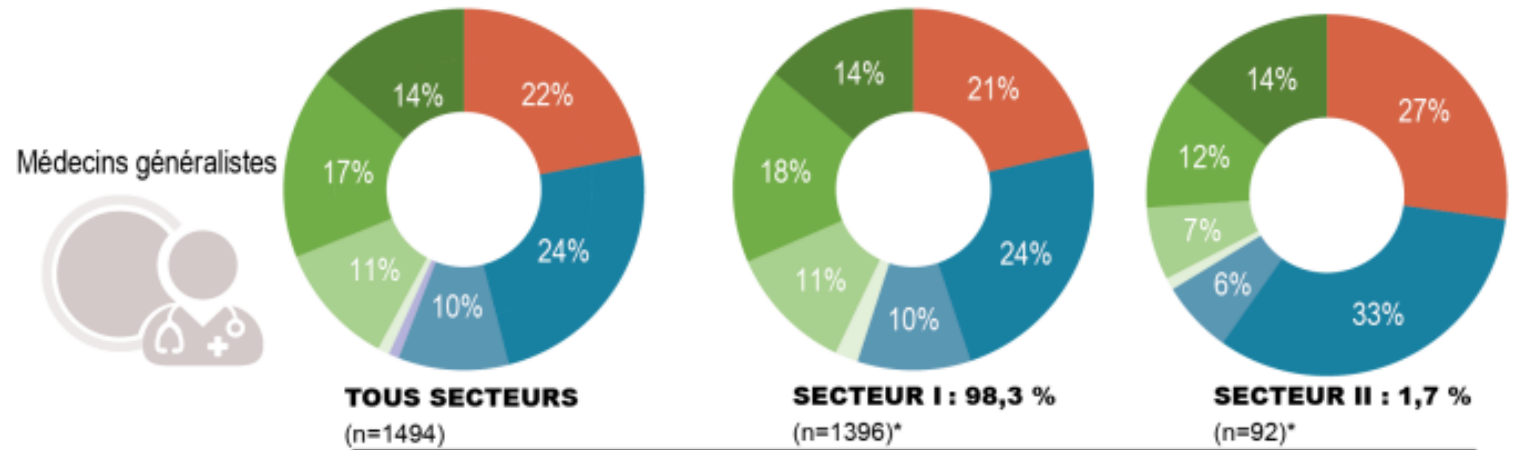
❑ Différents rapports publics pointent l'efficacité relative du zonage

❑ Selon le panel des MG :

Moins d'1/3 des MG ont choisi leur lieu d'exercice selon le déficit de démographie médicale

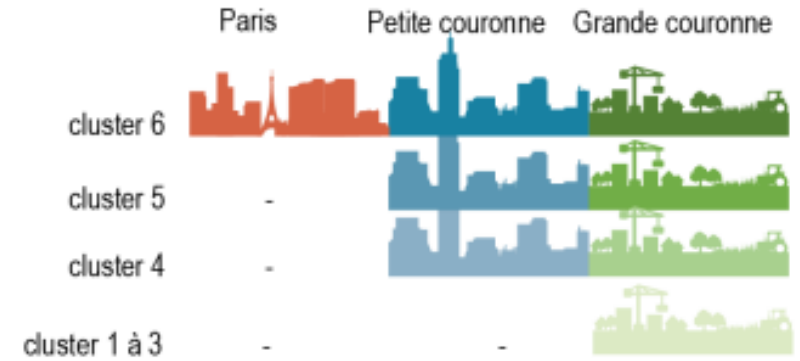
Seuls 5 à 6 % des MG de 40 ans et + et 16 % des MG de moins de 40 ans déclarent que les incitations logistiques ou financières ont joué dans leur choix du lieu d'installation

❑ Cependant, des logiques de choix de lieux d'installation sur le territoire régional existent



*Niveau  
d'équipement  
général des  
communes*

Légende



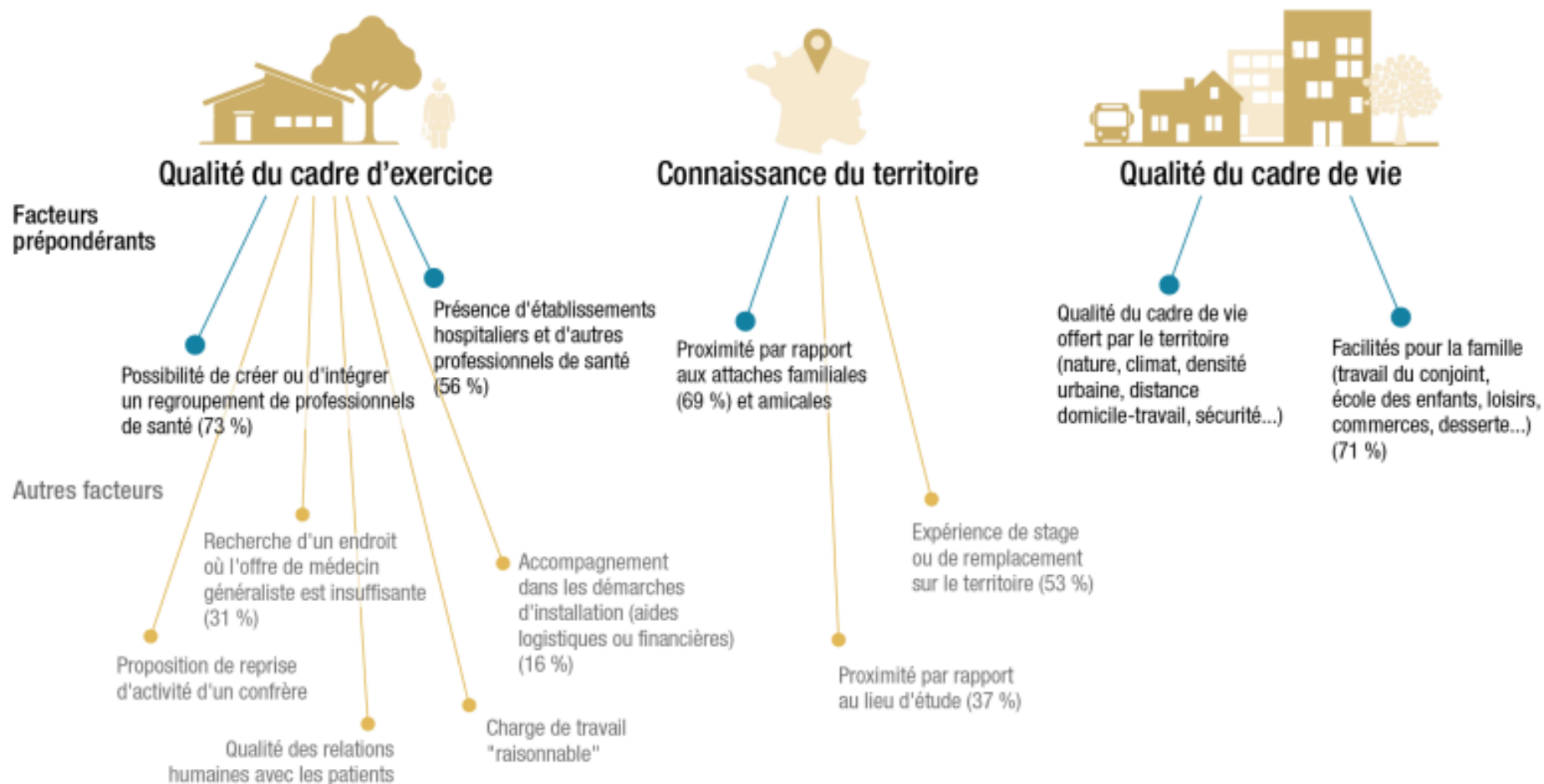
Sources : ARS, SNDS, données 2021 – traitements ORS IdF.

# 3. Démarche territoriale accès aux soins et dr juniors

## 3 700 docteurs juniors en médecine générale feront leur stage d'un an à compter de novembre 2026...

- ☐ En Seine-Saint-Denis c'est potentiellement 50 à 80 docteurs juniors qui viendront exercer
- ☐ A ce jour, 231 maitres de stages universitaires (MSU) sont agréés dans notre département
- ☐ Un enjeu : convaincre ces MSU d'accueillir un docteur junior
- ☐ Pour cela offrir les conditions d'accueil les plus favorables :
  - ☐ Pour le MSU : cabinet disponible, conditions facilitées
  - ☐ Pour le docteur junior : conditions de travail et conditions de vie

# Les principaux facteurs du choix du lieu d'installation



*Lecture : Les pourcentages indiquent, quand l'information est disponible, la proportion de médecins généralistes de moins de 40 ans se déclarant guidés dans leur choix de lieu d'installation par le facteur mentionné (selon le panel d'observation des pratiques et des conditions d'exercice en médecine générale 2018-2019).*

Sources : DREES, Chaput et al. 2020 et CGET, Hurel et al. 2015.

# Les maitres de stages universitaires aujourd'hui

	Fac de rattachement						
Département d'exercice du PAMSU	Psaclay	SU	UPCité	UPEC	USPN	UVSQ	Total général
75	50	116	208	5	12	3	394
77	11	36	18	63	17		145
78	24	5	9		1	288	327
91	90	30	22	18		6	166
92	34	18	122	1	7	43	225
93	3	27	60	4	99		193
94	26	57	7	49	6		145
95		7	60		23	16	106
Total général	238	296	506	140	165	356	1701

## Programme à venir

**Novembre 2025 : cartographie des implantations de maitres de stage**

**Février 2026 : Préparation de l'accueil des internes**

**Mai 2026 : choix des internes de leur lieu de stage**

# 4. Bilan du PRS 2024

## ACTIONS EMBLÉMATIQUES 2024

### Prévention

- Avec 10 plateformes « Troubles du Neuro-Développement » des 0-6 ans, l'ensemble du territoire est couvert
- 11 Unités d'accueil pédiatrique enfant en danger ;
- Accompagnement à l'entrée dans le droit commun de l'expérimentation article 51 « Santé protégée »

### Offre de soins et médico-sociale

- Signature de l'Accord Conventionnel Interprofessionnel pour les CPTS de Montreuil et de Clichy-sous-Bois/Montfermeil
- Montée en puissance du Service d'Accès aux Soins de Seine-Saint-Denis
- Création d'un comité départemental pour l'accès aux soins des personnes en situation de handicap

## PRIORITÉS 2025

- Poursuivre la couverture du département en Communautés Professionnelles Territoriales de Santé
- Accompagner les centres de santé médicaux polyvalents pour pérenniser l'offre de premier recours
- Développer le Service d'Accès aux Soins sage-femmes et les soins à domicile

Accompagnement du parcours de grossesse et santé du nourrisson pour les femmes sortantes de maternité

## Santé mentale

- Mobilisation de l'Education nationale et du Conseil Départemental pour les COTER « compétences psychosociales »
- Montée en charge du centre renforcé d'urgences psychiatriques de Saint-Denis
- Mise en place du SAMU Psy 93
- Sur les 11 M€ de renforts alloués en 2 ans à 35 établissements dans les territoires prioritaires, 24% ont été octroyés pour la Seine-Saint-Denis
- Sur les 10 nouvelles équipes soutenues dans le déploiement de la psychoéducation des proches, 2/3 sont en Seine-St-Denis et grande couronne.

## Veille et sécurité sanitaire

- 7 exercices accompagnés par la Délégation Départementale dans les établissements de santé

## Fédérer les acteurs

- Déploiement d'Histologe/Signal Logement pour lutter contre le mal logement
- 1 nouveau Contrat Local de Santé (CLS) signé, soit 15 CLS actifs au 31 décembre 2024

(DSRp NEF) et le Conseil Départemental ; Lancer des groupes de travail sur les bassins de maternité du Centre Hospitalier de Saint-Denis et André Grégoire à Montreuil

o Intégrer un axe spécifique dans les contrats locaux de santé (CLS) en lien avec le DSRp NEF : 30 CLS (sur 39 villes) avec un axe spécifique

- Fluidifier la prise en charge des urgences psy sur le département
- Elaborer un plan d'action départemental « compétences psychosociales »
- Labelliser le centre de santé HANDIDENT – 93 à Bobigny

# Questions diverses